



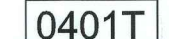
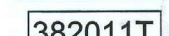




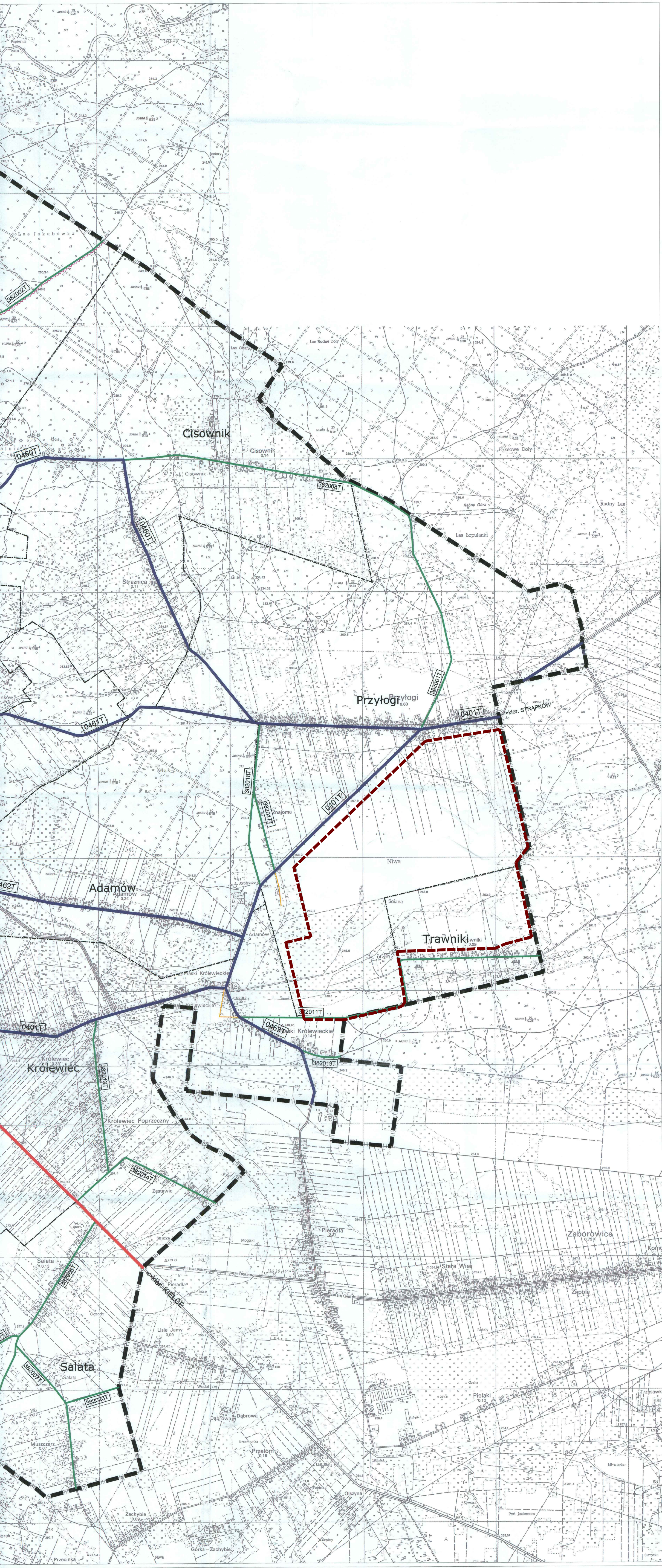
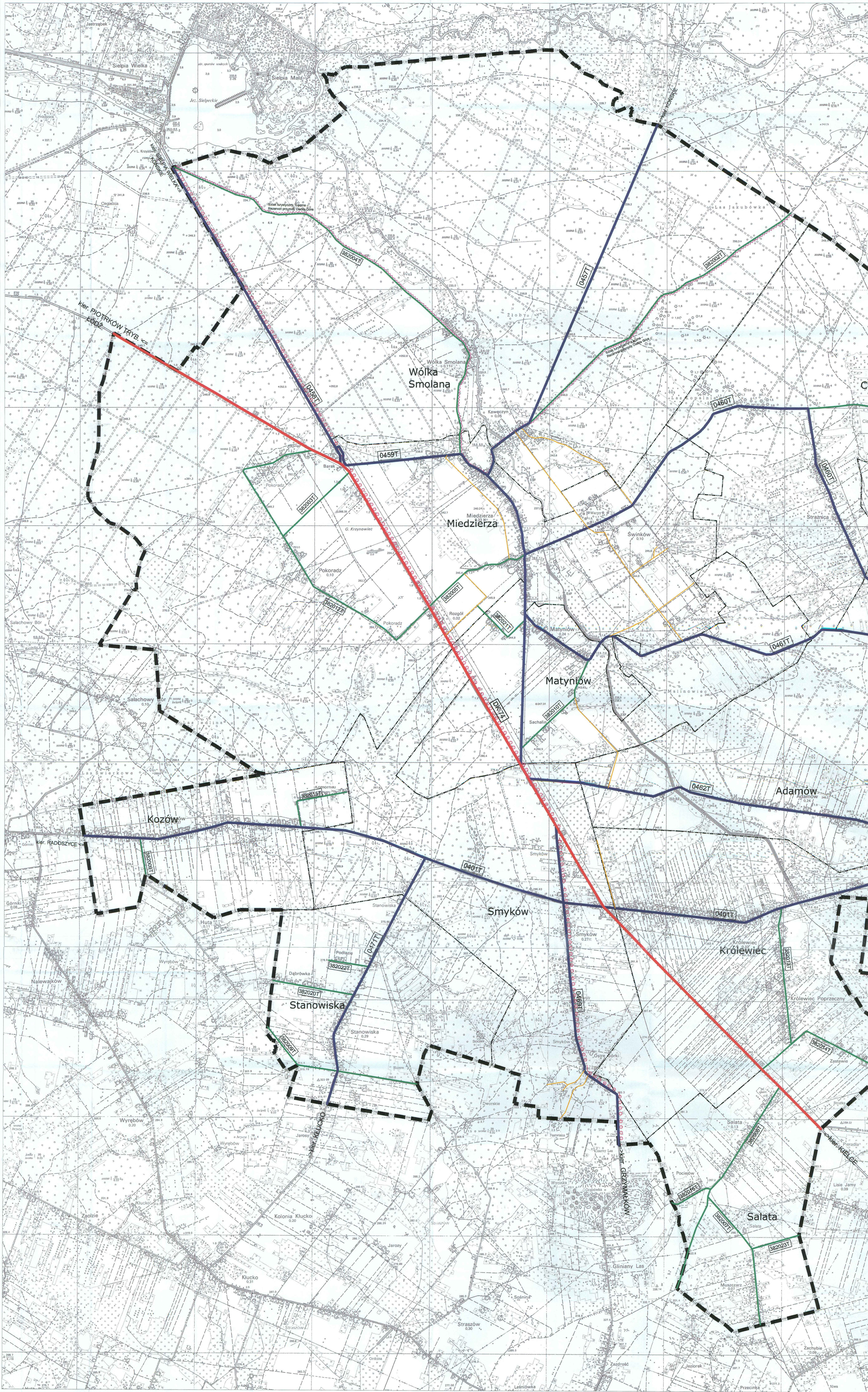
STUDIUM UWARUNKOWAŃ I KIERUNKÓW ZAGOSPODAROWANIA PRZESTRZENNEGO GMINY SMYKÓW

ZMIANA STUDIUM

CZĘŚĆ I UWARUNKOWANIA I UWARUNKOWANIA KOMUNIKACJA



LEGENDA	
Oznaczenia graficzne	Treść oznaczeń
	granica gminy, granica obszaru objętego zmianą Studium
	granica sołectwa z nazwą
	granice terenów zmierzorowanych i zdegradowanych
KOMUNIKACJA	
	droga krajowa
	drogi powiatowe
	drogi gminne
	drogi wewnętrzne
	szlak turystyczny pieszy



ZMIANA STUDIUM UWARUNKOWAŃ
I KIERUNKÓW ZAGOSPODAROWANIA
PRZESTRZENNEGO GMINY
SMYKÓW

ZALĄCZNIK NR 2.2.
DO UCHWAŁY NR 122/XIX/2016
RADY GMINY SMYKÓW
Z DNIA 30 WRZEŚNIA 2016R.

 GRANICA OBSZARU OBJĘTEGO ZMIANĄ STUDIUM



Sporządził:	Wójt Gminy Smyków
STUDIUM UWARUNKOWAŃ I KIERUNKÓW ZAGOSPODAROWANIA PRZESTRZENNEGO GMINY SMYKÓW	
ZMIANA STUDIUM	CZĘŚĆ 2 UWARUNKOWANIA
do Uchwały nr 231/XXVIII/2014 Rada Gminy Smyków	
z dnia 04 września 2014 r.	
Wykonawca:	"STUDIO KA" ul. Ferdyjaka 3, Włocławek 05-500 Pleszewo 3
główny projektant:	mgr inż. Sławomir Grzesiek
opracowanie:	mgr inż. Sławomir Grzesiek - Józef
mgr inż. Piotr Kubiś	
mgr inż. Małgorzata Zielińska	
mgr inż. Magdalena Zielińska	
Skala:	1: 10 000

